

## KARTA DANYCH TECHNICZNYCH

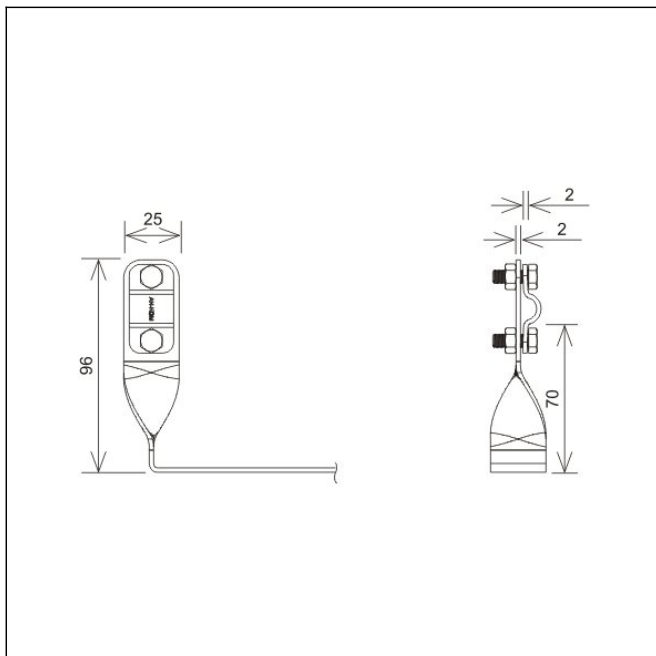
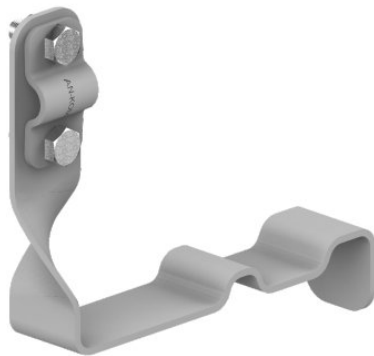
UCHWYTY DACHÓWKOWE profilowane skręcone

AN-27C/OG/

**WERSJA MATERIAŁOWA: /OG/**  
 stal ocynkowana ogniowo

**OPIS:**

Uchwyty dachówkowe profilowane skręcone są dedykowane do konkretnego typu dachówki i umożliwiają prowadzenie przewodu odgromowego wzdłuż dachówki. Montaż odbywa się poprzez wsunięcie i zapięcie uchwyty pomiędzy dachówkami.



<b>symbol</b>	AN-27C/OG/
<b>PRODUCENT - nazwa dachówki</b>	ROBEN - Fleming
<b>wzór</b>	wzór 1
<b>śruby</b>	M6 x 16
<b>wymiar przewodu (mm)</b>	Ø6 - Ø8
<b>typ zacisku</b>	z-śruba
<b>wersja materiałowa</b>	stal ocynkowana ogniowo